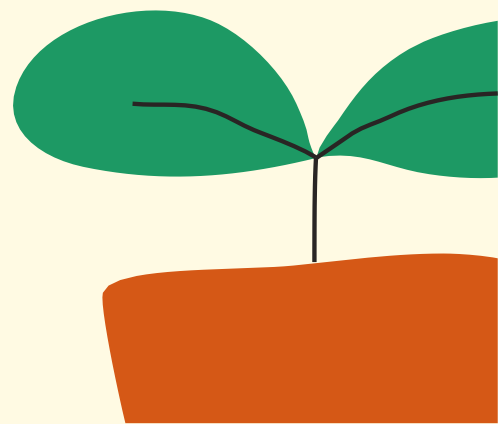


SKILLIE TUISTES



Hoe ons werk

Ons het die volgende Skuilie Tuistes:

Krosie Tuiste:

Gr. RRRR - RR (Skuilkrosies Kleuterskool Perseel)

Rakkers se Tuiste:

Gr. R & 1 (Graad R Sentrum)

Skuilie Tuiste:

Gr. 2 tot Gr. 7 (Laerskool Skuilkrans)

Begeleiding

Krosie Tuiste:

Die bestuurder en assistente begelei vryspel, eetgewoontes en koester-aktiwiteite. Middagetes word voorsien.

Rakkers se Tuiste:

Bestuurder en assistente begelei vryspel en emosionele begeleidingsaktiwiteite tydens nasorg. Huiswerkbegeleiding met onderwyseresse vier dae 'n week. Middagetes word voorsien.

Skuilie Tuiste:

Huiswerkbegeleiding met onderwyseresse vier dae 'n week saam met aktiwiteite deur assistente. Vrydae is speletjiesdae. Daar is 'n vraestellebank beskikbaar waar leerlinge kan voorberei vir toetse en eksamens met begeleiding. Middagetes word voorsien.

Skuilie Tuistes Tye

Gr. RRRR: 14:00 - 17:30

Gr. RRR tot Gr. RR: 12:30 - 17:30

Gr. R: 12:35 - 17:30

Gr. 1 & 2: 13:00 - 17:30

Gr. 3 tot Gr. 7: 13:45 - 17:30

**SKUILIE
TUISTES**

2026 FOOIE

Tydens die Algemene Jaarvergadering van 21 Oktober 2025 is die volgende addisionele heffings ten opsigte van Tuistesgelde (Naskool) vir 2026 goedgekeur.

OPSIE 1:

5 DAE PER WEEK

Gr 1 - 7: R20 395 per leerder per jaar
(R650 aanvangsfooie en R1 795 per maand vir 11 maande)

Gr RRR - R: R16 270 per leerder per jaar
(R650 aanvangsfooie en R1 420 per maand vir 11 maande)

Gr RRRR: R12 750 per leerder per jaar
(R650 aanvangsfooie en R1 100 per maand vir 11 maande)

3+ kinders in die Naskool - 50% afslag vanaf die 3de kind (slegs geldig vir opsie 1).

OPSIE 2:

3 DAE PER WEEK

Gr 1 - 7: R1 077 per maand

Gr. RRR - R: R 852 per maand

Gr. RRRR: R 660 per maand

OPSIE 3:

2 DAE PER WEEK

Gr 1 - 7: R718 per maand

Gr RRR - R: R568 per maand

Gr RRRR: R440 per maand

Die R650 aanvangsfooie geld ook vir Opsie 2 en Opsie 3.

Vir opsies 2 en 3 versoek ons die ouers om ons in kennis te stel per e-pos aan die begin van elke maand watter dae u kind die naskool gaan bywoon. Let ook asb. daarop dat indien u kind nie 'n dag die naskool bywoon nie, daar nie krediet gegee gaan word vir daardie dag nie. Daar is baie beplanning rondom kos en personeel wat gedoen moet word.

Skoolvakansies

Teen R215 per leerder per voldag gedurende skoolvakansies, indien leerder nie 'n ingeskrewe leerder van die naskool is nie. Dit sluit ontbyt, verversing, middagete en dagprogram in.

Ingeskrewe naskool leerders betaal slegs R75 addisioneel indien hulle voldag bywoon. Halfdag bywoning is bv. 07:00 - 12:00 of 12:00 - 17:30 teen geen ekstra heffing. Rede vir die addisionele fooi is vir die ekstra kospakkie, verversing en vermaak gedurende die skoolvakansie, asook addisionele personeel.

Vir bogenoemde moet die ouers asb. die 2de laaste week van elke kwartaal aandui of hulle kind/kinders die naskool gaan bywoon gedurende die vakansie. Indien nie, gaan u kind nie in die vakansie toegelaat word nie. Daar word vooraf reëlings getref met die kos, verversings en word bepaal hoeveel personeel benodig word!

Kontakbesonderhede

Naskoolbestuurders:

Gr. RRRR-RR: Samantha | naskoolvko@skuilkrans.com

Gr. R-1: Leonore | rakkers@skuilkrans.com

Gr. 2-7: Mari-Louise | naskoollsk@skuilkrans.com